

# mesh2surface

for SOLIDWORKS®

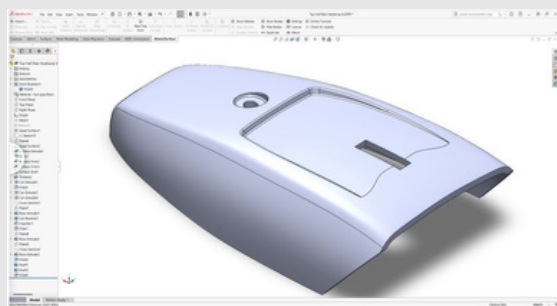
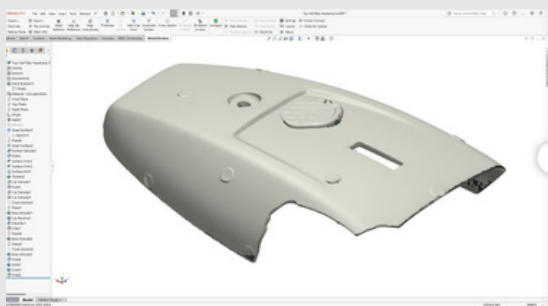


Mesh2Surface è un modulo aggiuntivo di reverse engineering per SOLIDWORKS che consente di convertire le mesh di scansione 3D in modelli CAD.

Fornisce strumenti efficienti per generare superfici e curve per ricostruire agevolmente un modello CAD professionale.

Consente di risparmiare più del 50% del tempo rispetto a qualsiasi altra soluzione di reverse per SOLIDWORKS.

Nativamente integrato in Solidworks, Mesh2Surface consente di lavorare senza problemi in un modo familiare.



Dopo aver scansionato l'oggetto e averlo esportato come mesh STL, OBJ, PLY o nuvola di punti PTX, sarà possibile importare la mesh nello specifico software di reverse engineering. Grazie a strumenti semplici e potenti, MESH2SURFACE permette di creare schizzi 2D, schizzi 3D estrusi, superfici di rivoluzione, curve a forma libera e superfici.

