

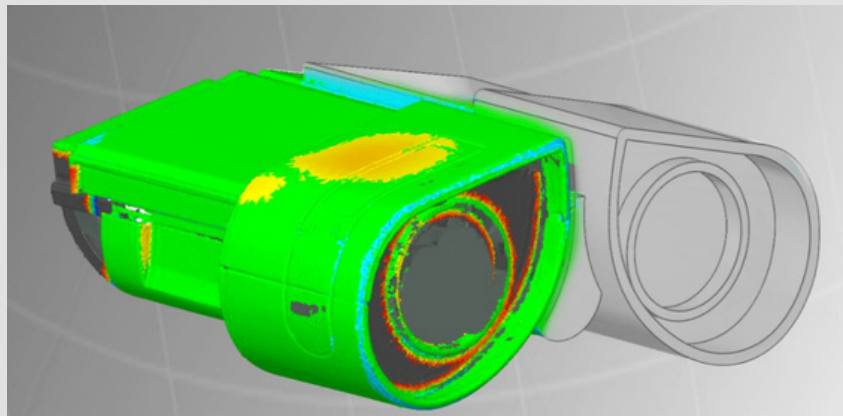
QUICKsurface

The modern 3D reverse engineering software

QuickSurface è un software autonomo per reverse engineering 3D, dedicato a tutti i CAD 3D, che consente di creare progetti nuovi e migliori da prodotti esistenti.

QuickSurface è il ponte tra la scansione 3D e la progettazione CAD 3D e rappresenta una soluzione completa di reverse engineering per convertire mesh poligonali di scansione 3D in accurati progetti CAD/CAM parametrici digitali.

Offre inoltre strumenti intuitivi per la modellazione parametrica ibrida sia per forme organiche che prismatiche.



Con Quicksurface è possibile creare modelli 3D ibridi complessi, mantenendo il controllo sul progetto con una verifica accurata della deviazione standard in qualsiasi momento.

Quindi è possibile trasformare una mesh digitalizzata in NURBS (spline e superfici) tracciando semplicemente le curve di contorno sulla mesh utilizzando il mouse.

A reverse ultimato si potrà facilmente esportare il progetto come file STEP o IGES, oppure utilizzare il risultato ottenuto per modellazione 3D, stampa 3D o lavorazione CNC.

